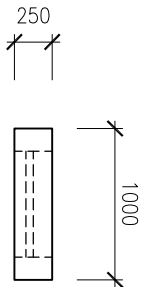
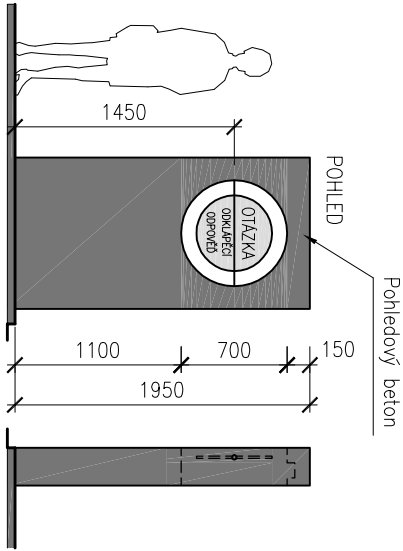


PANEL S OTÁZKAMI PRO LVÍČKŮV KVÍZ

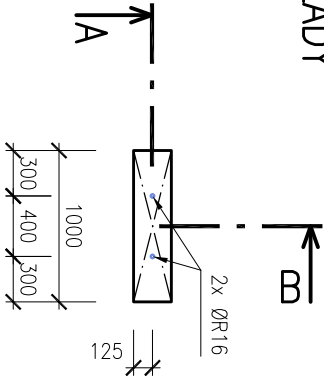
PŮDORYS



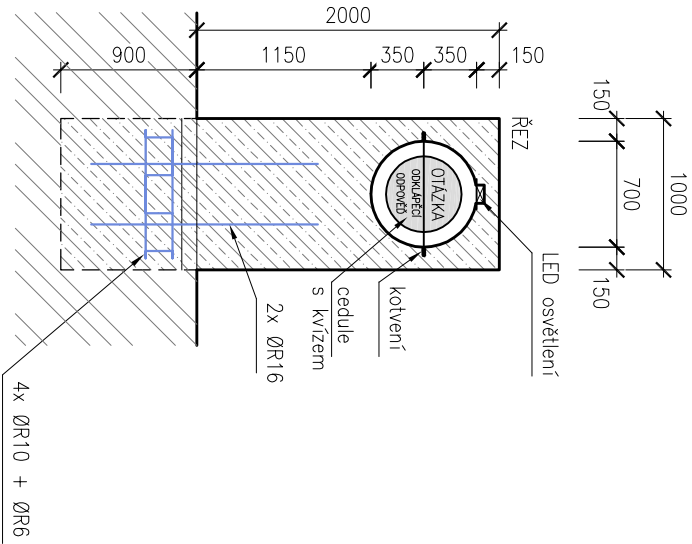
POHLEDY



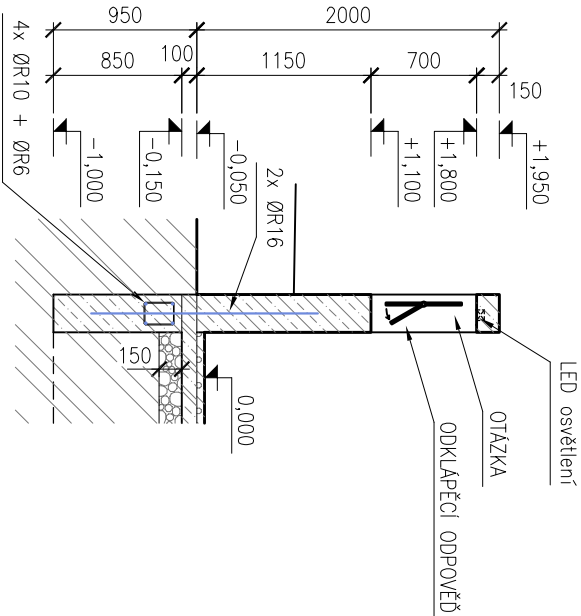
ZÁKLADY



ŘEZ A–A



ŘEZ B–B



POZNÁMKY:

Výkopové práce:

- Hloubení rýh základových pásů přizpůsobit terénu, základová spára musí být min. 450 mm v rostlém terénu a min. 900 mm pod úrovní terénu (ÚT), základová spára nesmí rozbřednout ani promrznout.
- Výkopová zemina odvezena na nezávadné místo, s použitím na zpětnou úpravu terénu.
- Stávající inženýrské sítě (2x KABEL AKKY 4Bx25) budou během stavebních prací chráněny!!

Základy:

- Pod základovou desku podest bude proveden hutěný štěrkový podsyp tl. 150 mm.
- Základové pásy pod opěrnou zeď budou zhotoveny z betonu C25/30, pásy do nezámrzné hloubky – tj. min. 900 mm pod ÚT.
- Do základových pásů pod opěrnou zeď a panely s kvězem bude průběžně vloženo výtluž z betonářské oceli, nutno dodržet krycí výtluže min. 25 mm!

VÝTLUŽ ZÁKLADOVÝCH PÁSŮ:

- výtluž z ocelových žebříkových prutů a třmínků uložená pod opěrnou zeď
- 4x prut ØR10 a třmínky ØR6 a 250mm

VÝTLUŽ PANELŮ S KVĚZEM:

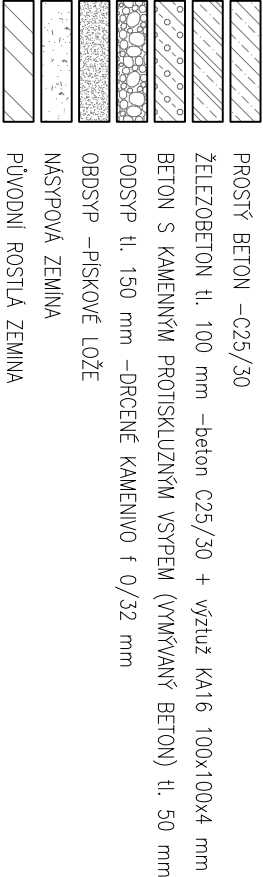
- ocelové žebříkové tyče (roxory) zabetonované do základových pásů a vytaženy nad betonovou desku pro následné vyztužení betonových tabulí (panelů)
- tyč ØR16 mm a 400 mm, délky 1500 mm
- při uložení výtluže dbát na vedení osvětlení v panelu aby nedošlo ke kolizi

LED SVÍTIDLO umístěno v panelu

- Panel s otázkami bude osvětleno zápusnými svítlidly umístěnými nad otázkami. Obdélníkové zápusné LED svítlidlo do venkovního prostředí, matný kovový rám ploché mléčné sklo. Kabelové vedení pro osvětlení bude vedeno v chráněnce v opěrné zdi.
- např. LED schodišťové svítlidlo TAXI LED/1,5W/230V IP54, rozměr 44x110 mm, hloubka zápusnění 50 mm, montážní otvor 100x35 mm



LEGENDA MATERIÁLŮ:



ZODPOVĚDNÝ PROJEKTANT Ing. arch. Martin Janda		VYPRACOVAL Ing. Veronika Svobodová		ing.arch.martin janda architektonická kancelář Lomná 1895, 744 01 Frenštát pod Radhoštěm www.jzarchitekti.cz, tel. 558 631 134		
INVESTOR Město Frenštát pod Radhoštěm, nám. Míru 1, 744 01 Frenštát pod Radhoštěm						
AKCE Obnova schodiště na Horečkách na pozemcích 3995/11 a 3995/12 v katastrálním území Frenštát pod Radhoštěm						
OBSAH	VÝKRES - PANEL S OTÁZKAMI			STUPEŇ		DUR, DSP
				MĚŘÍTKO	1 : 50	
				DATUM	únor 2018	
			ČÍSLO VÝKRESU		16	